

Legenda:

**AEROPORTO:** GUGLIELMO MARCONI DI BOLOGNA BORGO PANIGALE

CODICE AEROPORTO: LIFE-BLQ

CODICE ALFANUMERICO: 40

*Quote rispetto al sistema di livellamento regionale 1999*

La quota di entrambe le soglie è pari a 36,67 m s.l.m.  
La quota del fine pista 30 è pari a 37,26 m s.l.m.  
La quota del fine pista 12 è pari a 36,15 m s.l.m.

La quota di entrambe le soglie è pari a 36,67 m s.l.m.  
La quota del fine pista 30 è pari a 37,26 m s.l.m.  
La quota del fine pista 12 è pari a 36,15 m s.l.m.

Nota bene:

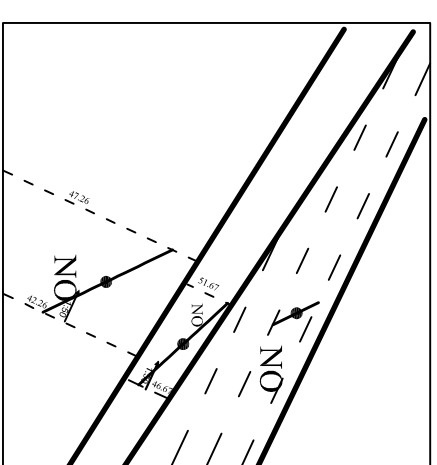
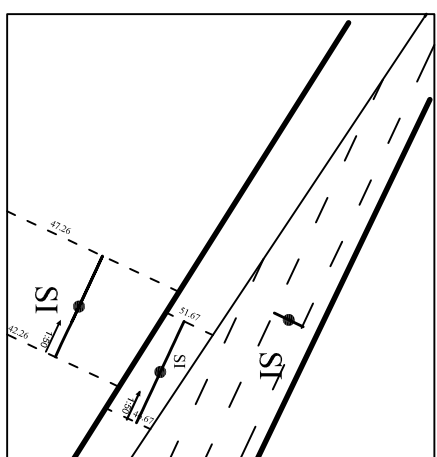
L'elaborato è basato su coordinate piane nel sistema cartografico UTM WGS84

Gli studi di completezza asintotica per nuove costruzioni sono quindi topologicamente collegabili ai capitoli della suddivisione, in modo tale da far parte dello stesso sistema di riferimento.

La relazione della quota massima da ripetitarsi in un punto deve essere misurata nel tempo più prossimo al punto e procedendo per interpolazione lineare senza interruzioni tra continue che indicano il bordo della superficie in un istante.

Possibile esempio di misurazione della quota massima da ripetitarsi in un punto:

Possibili esempi di misurazione della quota massima da rispettarsi in un punto.



**Franchi di Sicurezza da rispettarsi per le seguenti superfici:**

- Per le superfici di transizione (Transitional Surface - TS) si mantenga un franco di sicurezza di 2m.
- Per le superfici di avvicinamento (AS - Approach Surface) si mantenga un franco di sicurezza di 8m.

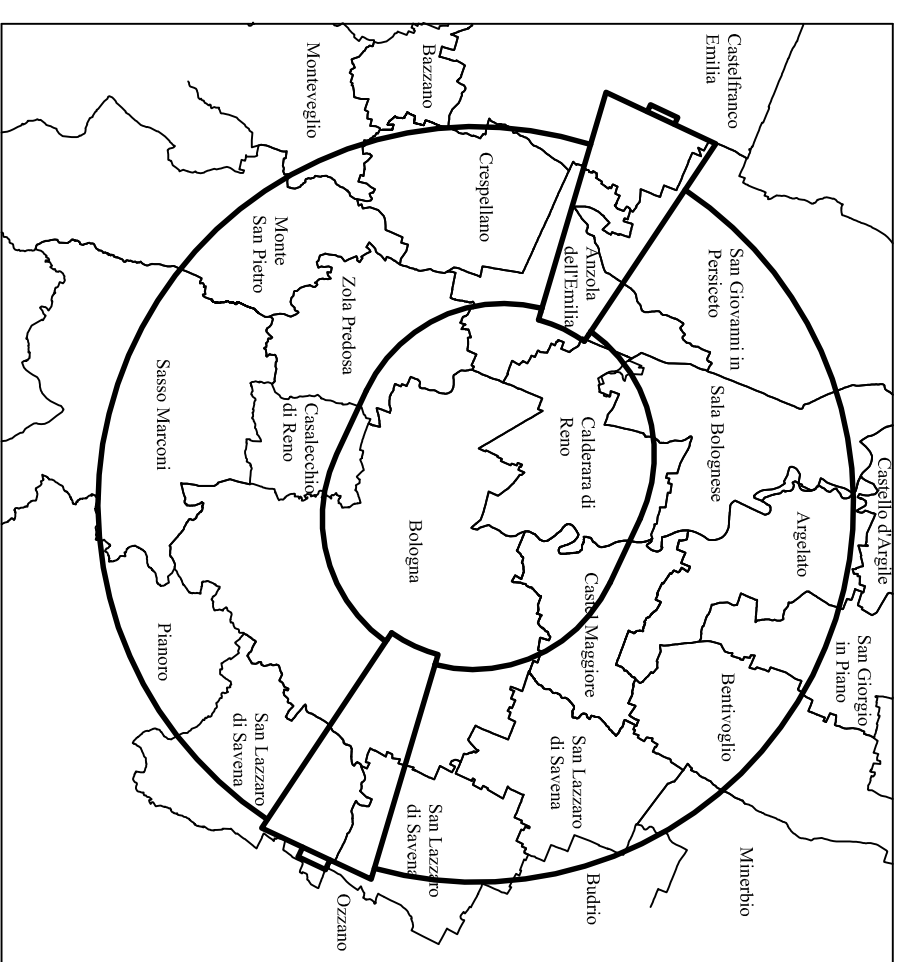
81,67 Valore della quota massima nelle porzioni della superficie di inviluppo a pendenza nulla


**1.50** Valore e verso dei tratti inclinati della superficie di inviluppo a pendenza non nulla

**Nelle aree interessate dalle superfici di avvicinamento, di decollo ed orizzontale interna sono oggetto di limitazioni le seguenti attività o costruzioni:**

**interna sono oggetto di limitazioni le seguenti attività o costruzioni**

- descrivere le specie d'uccello in funzione del possibile richiamo di uccelli, industria manifatturiera che per il proprio ciclo di lavorazione, può creare richiami per gli uccelli,
- manturati con fucile
- luci fluorescenti ed emanazioni fuso,
- cimbriare con emissioni di fumo,
- attività che prevedono l'emissione di onde elettromagnetiche, per le possibili interferenze con gli apparati di navigazione,
- manturati che per la posizione e dimensione possono interferire con la propagazione delle onde elettromagnetiche degli apparati di navigazione.





ENTE NAZIONALE PER L'AVIAZIONE CIVILE

## ENTE NAZIONALE PER L'AVIAZIONE CIVILE

### AEROPORTO GIUGIELMO MARCONI di BOLOGNA S.p.A.

# Mappe di vincolo

## Limitazioni relative agli ostacoli ed ai pericoli alla navigazione aerea

## (Art. 707 commi 1,2,3,4 Codice della Navigazione)

Ing. Domenico Turo  
Resp. Area Realizzazione Sviluppo Infrastruttura  
Ing. Davide Sarrau  
Resp. Sviluppo Infrastruttura  
P.R. Progettazione Infrastruttura e Sistemi

Avviso di pubblicazione  
dell'Atto di Impugnazione

AEROPORTO GIUGIELMO MARCONI, VIA  
SILVESTRO PASTRUCHI, 100

APPROVAZIONE ENAC  
Prot. 002/OP/NP del 30/05/2011

IL DIRETTORE OPERATIVO  
Ing. Franco Conte

*Franco Conte*

Ing. Domenico Turo  
Resp. Area Realizzazione Sviluppo Infrastruttura  
Ing. Davide Sarrau  
Resp. Sviluppo Infrastruttura  
P.R. Progettazione Infrastruttura e Sistemi

Comune di Castel Maggiore

ELABORATO:  
Planimetria Catastale foglio 39 con superficie di inviluppo

TAVOLA:  
PC225

POS.	CA	LO	NUM	REV	Scadenza	TA
0002 ENAC	1,00	CA	LO	225	1	REV
					File Name: I:\002\10225\PC225.dwg	1/2001
					SETTIME: Sviluppo Infrastruttura	
1						
2						
3						
4						
5						
6						
7						
8						
9						
10						
11						
12						
13						
14						
15						
16						
17						
18						
19						
20						
21						
22						
23						
24						
25						
26						
27						
28						
29						
30						
31						
32						
33						
34						
35						
36						
37						
38						
39						
40						
41						
42						
43						
44						
45						
46						
47						
48						
49						
50						
51						
52						
53						
54						
55						
56						
57						
58						
59						
60						
61						
62						
63						
64						
65						
66						
67						
68						
69						
70						
71						
72						
73						
74						
75						
76						
77						
78						
79						
80						
81						
82						
83						
84						
85						
86						
87						
88						
89						
90						
91						
92						
93						
94						
95						
96						
97						
98						
99						
100						